

Im Franzerl am Weissensee, Weissensee



www.imfranzerl.com

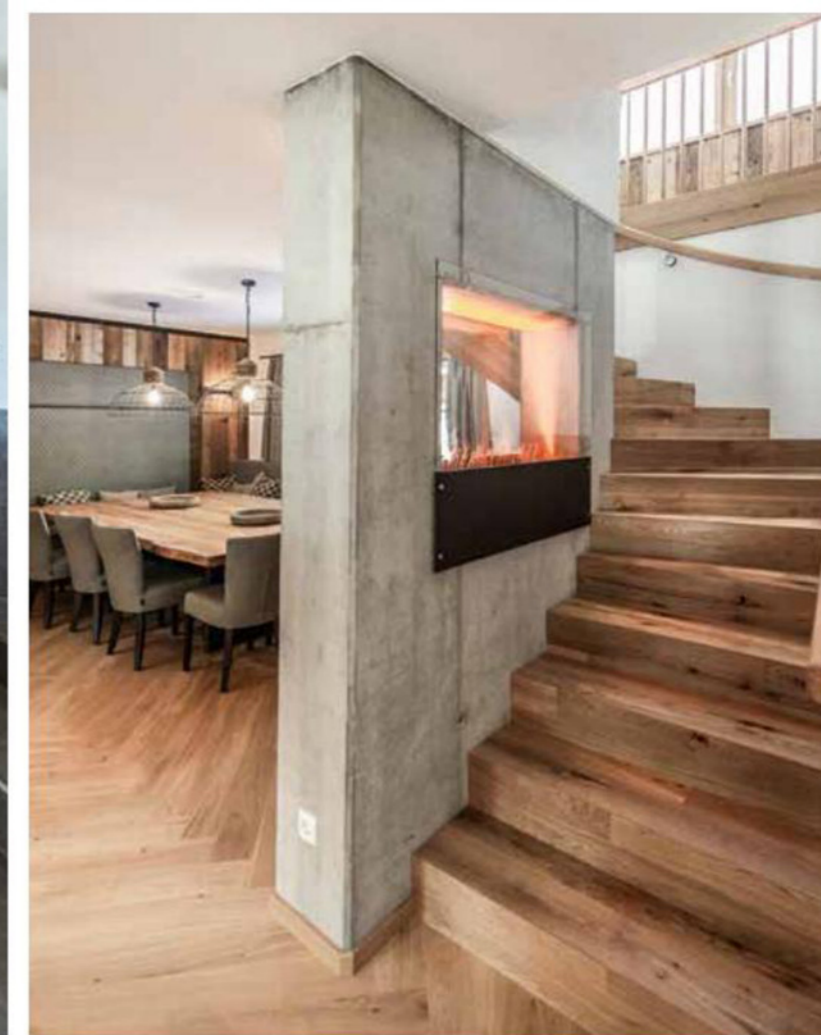
Im Franzerl am Weissensee
Erwin Oberascher
Neusach 3
A-9762 Weissensee
tel: +43 664 7366 7224
mail: info@imfranzerl.com

Fakten

- | Umbau einer ehemaligen Frühstückspension in ein exklusives Ferienhaus mit 420 m² Fläche und 7 Schlafzimmern für bis zu 14 Personen |
- | Offene voll ausgestattete Küche und Wohnbereich, moderner Konferenzraum (12 Sitzplätze), Wellnessbereich im Dachgeschoss, private Steganlage und Badehaus am See |
- | Generalunternehmer: PBR BAU, Werner Mayer, Seeboden, www.pbr-bau.com |
- | Innenarchitektur: Wohn Wo, Dipl.-Ing. Markus Holzlechner, St. Veit, www.wohnwo.at |

Sinnliches

- | Hideaway am Weissensee mit eigenem Seezugang |
- | Daybed im Badehaus |
- | Alle Schlafzimmer mit 100 Prozent Seeblick |
- | Sauna für bis zu 8 Personen und Infrarotkabine |
- | 5 Meter langes und 1,4 Meter breites Big Sofa für ausge dehnte Fernsehabende (65-Zoll-Screen) |
- | Überdachte Terrasse für 14 Personen / Elektrogrill |
- | Ideal für Großfamilien, Kleingruppen, Seminare, Retreats |
- | Extra Gefrierschrank für Angler |
- | Vielfältige Sport- & Freizeitmöglichkeiten übers ganze Jahr |



Ganz unter sich am See zusammen sein

Am Weissensee in Kärnten hat sich das Ferienhaus Im Franzerl auf eine kleine, spezielle Gästeschicht spezialisiert: Gruppen bis zu 14 Personen wohnen auf 420 m² samt eigenem Wellnessbereich und privatem Seezugang. Hierfür wurde eine seit Jahren leer stehende Frühstückspension sensationell saniert.

Unter dem Motto „Zusammen sein am See“ versteht sich das Franzerl am Weissensee als ein Hideaway für Erholungssuchende, die zusammen und ganz unter sich ihren Urlaub verbringen möchten: Großeltern mit ihren erwachsenen Kindern samt Enkel oder zwei bis drei befreundete Familien, eine Gruppe von Freunden aus Anglern, Mountainbikern oder Eisläufers oder kleine Unternehmen, die sich für ein paar Tage zu Teambuilding oder Workshops zurückziehen wollen.

Das Gebäude wurde so konzipiert, dass dieses stets exklusiv an nur eine Gruppe vermietet wird – eben an Gäste, die zusammen und unter sich sein wollen.

Auf 420 m² Wohnfläche stehen sieben Schlafzimmer, eine geräumige offene Küche mit großem Essbereich, ein Wohnzimmer und ein kleiner Konferenzraum zur Verfügung. Im Dachgeschoss findet sich ein chilliger Wellnessbereich mit Sauna, Infrarot, Ruheraum, Lounge und Loggia.

Im Franzerl am Weissensee – ein exklusives Ferienhaus für bis zu 14 Personen.

Zum Hideaway gehört auch ein Seezugang samt Badehütte, der sich 50 Meter direkt vor dem Haus befindet. Dieser Badeplatz mit großer neuer Steganlage steht den Bewohnern des Hauses ganz exklusiv zur Verfügung.



Ob beim Essen am großen Eichentisch, ob am See, im Wellnessbereich oder auf der 5-Meter-Couch vor dem Fernseher – Im Franzerl dreht sich alles um die „gemeinsame Auszeit“, um das Zusammensein von Familie oder Freunden. „Gruppenunterkunft“ klingt hier nach etwas Understatement, denn fast alle Schlafzimmer sind mit eigenem WC, Dusche und einem großzügig abgetrennten Balkon ausgestattet. Auf den drei Etagen findet also auch jeder für sich genügend Rückzugsorte und Freiraum.

Das dicke Steinmauerwerk des Erdgeschosses des Gebäudes im Ortsteil Neusach blieb erhalten, die restlichen Teile der seit Jahren leer stehenden Frühstückspension wurden vorwiegend in Lärchenholz gefertigt und die Frontseite des Hauses samt allen Zimmern konsequent in Richtung See ausgerichtet.

Der Umbau erfolgte zum größten Teil durch Handwerker aus dem Ort sowie aus den Nachbargemeinden. Als Generalunternehmer fungierte Werner Mayer von PBR BAU aus Seeboden. Für die gelungene Innenarchitektur zeichnete Dipl.-Ing. Markus Holzlechner von Wohn Wo aus St. Veit verantwortlich.

Der Betreiber Erwin Oberascher über sein außergewöhnliches Kon-

zept: „Ich bin seit meiner Jugend fasziniert vom Weissensee. Das Haus bedient sicher nur eine kleine spezielle Nische, jedoch passt die Idee des ‚unter sich Zusammenseins‘ meiner Meinung nach sehr gut zu diesem besonderen Ort und auch zu den Leitwörtern wie ‚idyllisch, reduziert und chill out‘, die sich im Profil der Urlaubsregion wiederfinden.“

Das Im Franzerl eignet sich übrigens auch perfekt für mehrtägige Fortbildungen in Kleingruppen – etwa für Yoga Retreats, Kochkurse, Tauch- oder Angelkurse.

Herzstück ist der große Esstisch aus massiver Eiche mit gemütlicher Eckbank, wo 14 Personen bequem Platz finden. Gemeinsam essen, lachen, diskutieren und lamentieren. Hier frönt man vor knisterndem Effektfeuer Gesellschaftsspielen oder dem Klatsch und Tratsch. Lodenwände und eine moderne Küche hinter knorrigem Altholz tragen zum unverwechselbaren Wohnambiente bei.

Zusammen sein – aber sich dennoch zurückziehen können. Im Franzerl findet man sieben Schlafzimmer, alle südseitig mit 100 Prozent grandiosem Blick auf den blauweiß schimmernden See. Die fünf Hauptzimmer im ersten Stock sind mit großem Balkon, WC und Dusche ausgestattet – das Masterbedroom im Dachgeschoss mit Badewanne.

Abends, wenn's draußen kühl wird, lässt es sich unter dem Dach relaxen. Hier im obersten Stockwerk finden Gäste eine Sauna für bis zu acht Personen mit grandiosem Blick auf den Weissensee sowie Tiefenwärme in der Infrarotkabine. Man liest in den Daybeds und genießt Tee in der Lounge.

Nicht zuletzt steht auch das Seegrundstück samt Steganlage und Badehaus ganz privat zur Verfügung. Man taucht in das klarste Badewasser der Alpen ein, ruht in der Sonne oder im Halbschatten. An kühlen Tagen genießen die Urlauber das Daybed im Badehaus.

Einfach ganz für sich sein! Im Franzerl am Weissensee!



Planen. Beraten. Realisieren

PBR BAU GESMBH
9871 Seeboden, Hauptstraße 13
T: +43 4762 810 73-20
M: +43 664 887 866 66
www.pbr-bau.com

Seit 20 Jahren ist Werner Mayer schon Garant für Renovierung, Sanierung und Neubau. Die Erfolgsfaktoren hierfür sind Vertrauen, Termintreue, Kostenkontrolle und Transparenz, Qualitätskontrolle und Nachhaltigkeit. Sein Ziel war und ist es, der kundenorientierteste Bauunternehmer der Baubranche zu sein. Besonders die Projektsteuerung spart Zeit und Geld und ist der wohl wichtigste Punkt bei einem Bauvorhaben.

Ergänzt durch die gewerksübergreifende Kommunikation vermeidet er Fehler schon im Vorfeld. So ist es möglich Fixpreise für Ihr Bauvorhaben nicht nur anzubieten, sondern auch zu halten. Mit Werner Mayer steht dem Bauherren ein umsichtiger Profi mit 20-jähriger Berufserfahrung zur Seite. Als einzig nötiger Ansprechpartner begleitet er über die gesamte Bauzeit, als Projektsteuerer erster Güte. Tatsächlich also „Alles aus einer Hand“.



woh_nwo innenarchitektur

Ankommen. Fallen lassen. Selber sein.

In einer Umgebung, die keinen Wunsch nach Erholung und Freiheit offenlässt. Die alles ermöglicht, weil für alles gesorgt ist. Die Kunst der Innenarchitektur ist es, das Funktionale mit dem Schönen zu vereinen – geht das überhaupt? Ist schön nicht immer mühsam, kompliziert und aufwendig? Wir sagen NEIN. Wir verbinden das Nützliche mit dem Attraktiven, das Vorhandene mit der Innovation. Mit Visualisierungen wird für Sie die Entscheidung leichter (vgl. Bild Nr.1 Seite 208).

Sind Sie neugierig geworden? Besuchen Sie uns auf unserer Homepage oder rufen einfach an.

WohnWo e.U.
Pfarfeld 14e
5621 St.Veit im Pongau
www.woh_nwo.at
markus.holzlechner@woh_nwo.at
+43 (0)664 14 12 476

Entwurf & Visualisierung „Im Franzerl - Wohnküche“



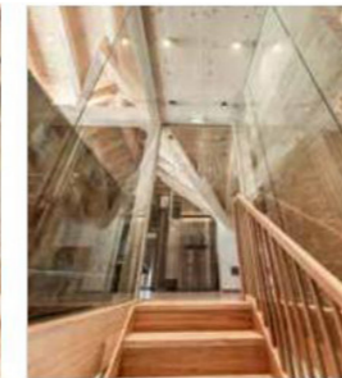
Innenarchitekt Dipl.-Ing. Markus Holzlechner

„Creativity Is Intelligence Having Fun“

(Albert Einstein)



Im Franzerl – gemeinsam im edlen Wohlfühlambiente die schönste Zeit des Jahres verbringen.



Sämtliche Elektroinstallationen und Beleuchtung

Beratung
Planung
Ausführung

ELEKTRO
9771 Berg/Drau • Feistritz 47

Anton **EBENBERGER**

Tel: 04712 / 8516 • Fax: DW 4 • Mobil: 0664 / 4426290

office@elektro-ebenberger.at



Ausführung der Tischlerarbeiten!
Wir wünschen viel Erfolg für Ihr Haus „Im Franzerl“!

THL TISCHLEREI
HOLZDESIGN
LINDNER GmbH

9754 Steinfeld • Josef-Fräß-Ehrfeld-Str. 18g
Tel.: 04717/63 00 • office@lindner-tischler.at



Danke, für die angenehme Zusammenarbeit!

KLAFS
MY SAUNA AND SPA

WIR RUHEN ERST,
WENN IHRE GÄSTE ENTSPANNEN.

www.klafs.at/kontakt